

Predmet: Kontrola upevnenia nôh pevného podvozka .

Týka sa: Mikroľahké lietadlo WT9 DYNAMIC s pevným podvozkom  
Výr. č.: DY 005/01, DY 007/01, DY 008/01, DY 009/02,  
DY 012/02, DY 014/02, DY 015/02, DY 016/02,  
DY 017/02, DY 019/02, DY 020/02, DY 021/02,  
DY 027/03, DY 029/03, DY 030/03, DY 031/03

Naliehavosť: Ihneď

Hmotnosť: Zmena hmotnosti – Variant A : + 250 g  
Variant B : + 350 g  
Zmena momentu – závisí na vykonanom postupe

Dôvod: Po niekoľkých sto pristátiach na hrboľatých povrchoch letísk s výskytom tvrdých dosadnutí boli na vonkajšom upevnení podvozkových nôh pozorované známky otláčenia otvorov v uhlíkovom lamináte rebra lietadla /LR/ pre upevňovacie skrutky /M/ .

Opatrenia: Vykonať kontrolu stavu upevnenia podvozkových nôh.  
Pohybom skrutiek a zrakom zistiť stupeň otláčenia skrutiek v otvoroch uhlíkového laminátu rebra a podľa stupňa otláčenia určiť spôsob realizácie .

V prípade neporušenia otvorov skrutiek /M/ v laminátovom rebre /LR/, alebo pri zistení malej vôle, postupovať podľa návodu A .

V prípade zistenia oválnych otvorov , alebo akokoľvek inak porušenom otvore v laminátovom rebre /LR/ postupovať podľa návodu B:

Postupy: Zdemontovať krídla, zdemontovať krytky nôh podvozku. Zdvihnite lietadlo na stojany, na odľahčenie pristávacieho podvozka. Zdemontovať matice skrutiek /M/, podložku /U/ , distančné rúrky /DR/ a gumené podložky /R1/ a /R2/. Cez koncové rebro centrolánu vytiahnuť skrutky /M/ s podložkami /P1/. Skontrolovať otvory v laminátovom rebre /LR/. Podľa zisteného stavu pokračovať ďalej.

Postup „A“: Obr. A

Medzi rebro /LR/ a nohu /LN/ vložiť podložku /R2/. Cez otvor v rebre centrolánu vložiť podložku /P/ a pôvodné skrutky /M/. Zospodu na skrutky /M/ nasunúť podložku /P1/, novú – skrátenú distančnú rúrku /DR/, nasunúť podložky /R1/ a /U/, následne maticami s podložkou zmontovať nohu späť.

Postup „B“: Obr. B

Vytlčené otvory skrutiek v lamináte rebra /LR/ prevítať na  $\varnothing$  12 mm. Do prevítaného otvoru vlepíť puzdrá /PU/ zahustenou živicom podľa obrázku B. Pri lepení použiť podložku s dvomi otvormi /P/ s vloženými pôvodnými skrutkami /M/ na zabezpečenie potrebnej presnosti vzdialenosti otvorov vlepovaných puzdiel /PU/. Po vytvrdnutí živice pokračovať ako v postupe A.  
**! POZOR NEPOUŽIŤ PODLOŽKU P1!**

Materiál:

Informácie o dodávke materiálu je možné obdržať na požiadanie u výrobcu AEROSPOOL, u autorizovaného zástupcu alebo od ich servisných centier.

Na vykonanie postupu A resp. B uvedeného vyššie je potrebné použiť nasledovný materiál:

Živica – podľa „TECHNICKÝ POPIS PRÍRUČKA NA PREVÁDZKU, ÚDRŽBU A OPRAVU mikroľahkého lietadla WT9 DYNAMIC“.

Súčiastky zaslané výrobcom :

|                   | Výkresové číslo |
|-------------------|-----------------|
| Postup A: 2ks /P/ | DYN-230-PP-10   |
| 4ks /DR/          | DYN-230-PP-08   |
| 2ks /R1/          | DYN-230-PP-11   |
| 2ks /R2/          | DYN-230-PP-12   |

Postup B: 4ks /PU/ DYN-230-PP-09

Dokumentácia: Výsledky kontroly a práce podľa návodov A alebo B zaznamenať do dokumentácie lietadla s uvedením dátumu a pracovníka, ktorý kontrolu vykonal. Upovedomte výrobcu alebo autorizovaného predajcu o zrealizovanom postupe pre dané výrobné číslo mikroľahkého lietadla.

V Prievidzi 24. September 2003

**AEROSPOOL** spol. s r.o.  
Approval L-2-012/3 1999  
97/03, PRIEVIDZA  
SLOVAK REPUBLIC

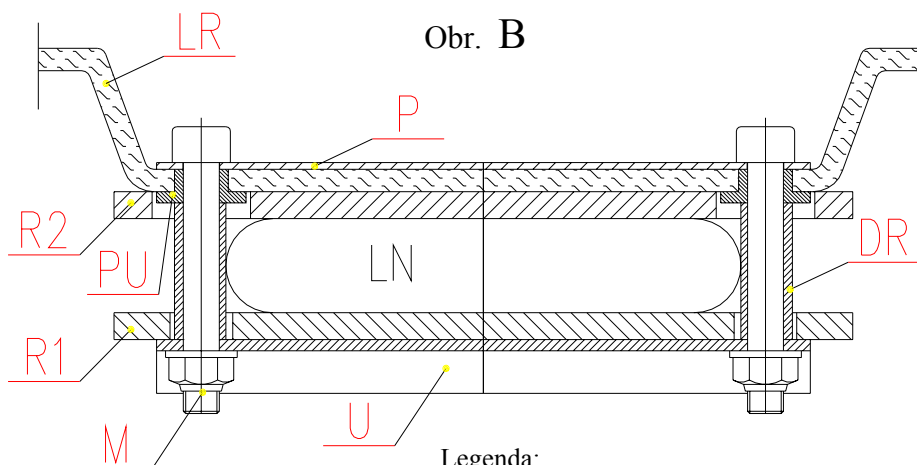
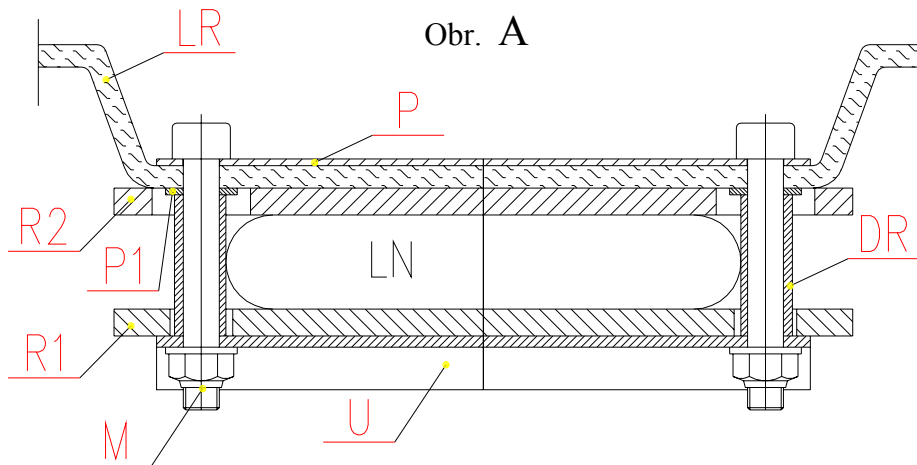
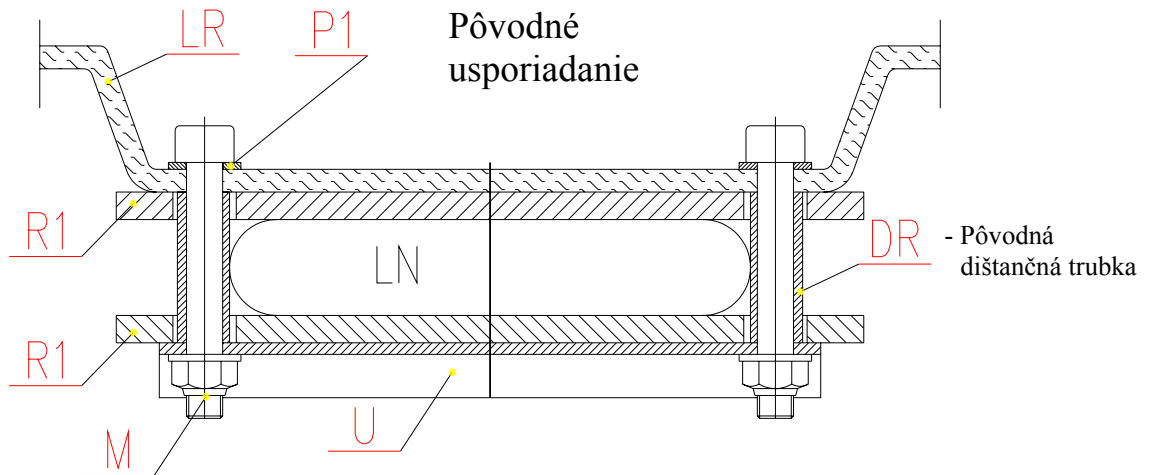
Vydaný...  


Schválenie LÚ SR dňa

08. Október 2003

Schválil: LÚ Slovenskej republiky





Legenda:

LN – noha hlavného podvozku

LR – laminátové rebro uchytenia podvozkovkej nohy k centrolánu

P – nová podložka

R2 – gumená podložka R1

R1 – gumená podložka R2

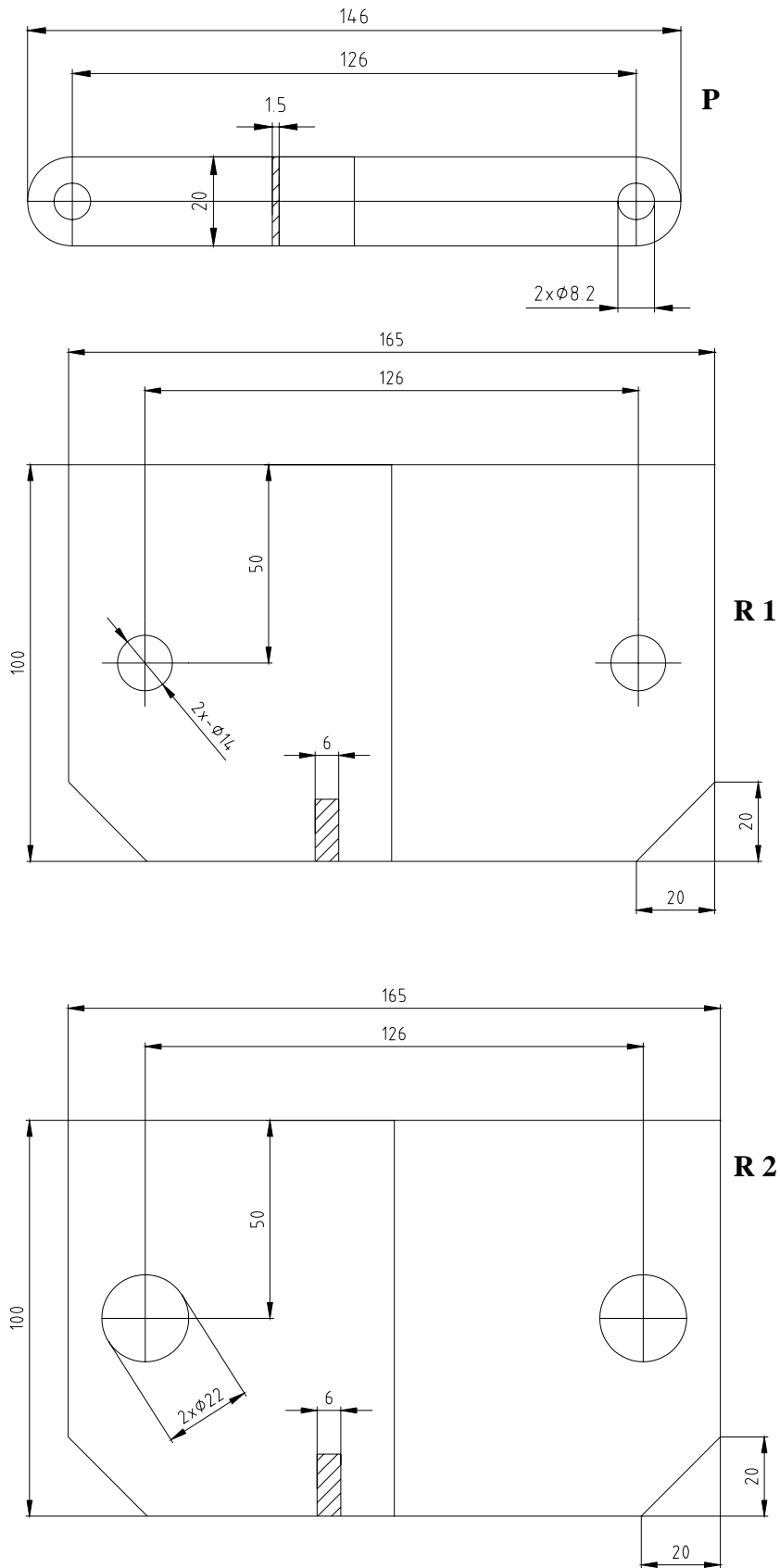
PU – púzdro PU

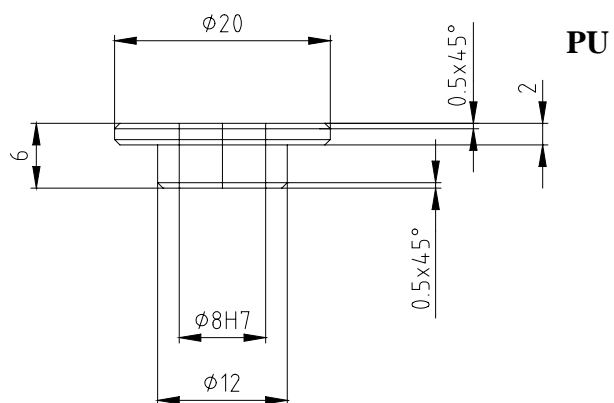
P1 – podložka M8

DR – nová dištančná trubka

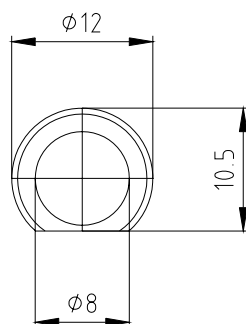
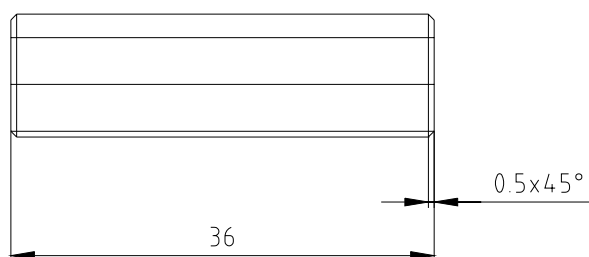
U – podložka tvaru U

M – svorník s maticou M8





Pôvodná dištančná trubka



DR – Nová dištančná trubka

