

Kapitola: Úkony pred vzletom

Systém indikácie otvorenej kabíny (ak je vo výbave):

VAROVANIE

Systém indikácie otvorenia kabíny indikuje nedostatočné zaistenie kabíny a bezpečnostná západka bráni nechcenému otvoreniu kabíny. Systém v žiadnom prípade nenahrádza riadne vykonanie bodu kontroly uzatvorenia a zaistenia kabíny pred vzletom!

Kapitola: Palubná doska

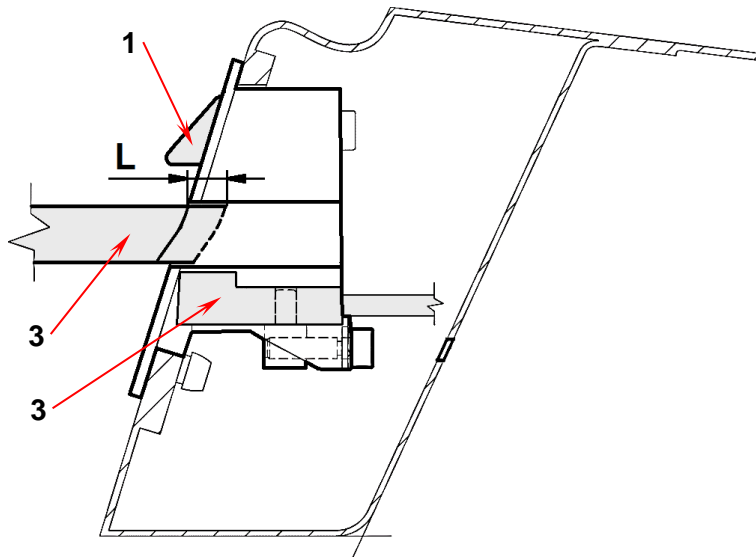
Systém indikácie otvorenej kabíny (ak je vo výbave):

Na ľavej strane prístrojovej dosky je žltá kontrolka „CANOPY“ indikujúca nedostatočne zatvorenú kabínu. Kontrolka môže byť buď samostatná alebo integrovaná v združenom paneli kontroliek (podľa výbavy).

Kapitola: Dvere, okná, východy

Systém indikácie otvorenej kabíny (ak je vo výbave):

Lietadlo je vybavené zámkom kabíny s bezpečnostnou západkou (1) a snímačom (2). Pri čiastočnom zatvorení kabíny (hlavná západka (3) je zasunutá menej ako $L = 5 \pm 0.3$ mm) systém rozsvieti žltú kontrolku „CANOPY“ na prístrojovej doske. Pri odistení kabíny sa hlavná západka (3) zachytí o bezpečnostnú západku (1), čo zabráni otvoreniu kabíny.



Obr. 1

VAROVANIE

Systém indikácie otvorenia kabíny indikuje nedostatočné zaistenie kabíny a bezpečnostná západka bráni nechcenému otvoreniu kabíny. Systém v žiadnom prípade nenahrádza riadne vykonanie bodu kontroly uzatvorenia a zaistenia kabíny pred vzletom!