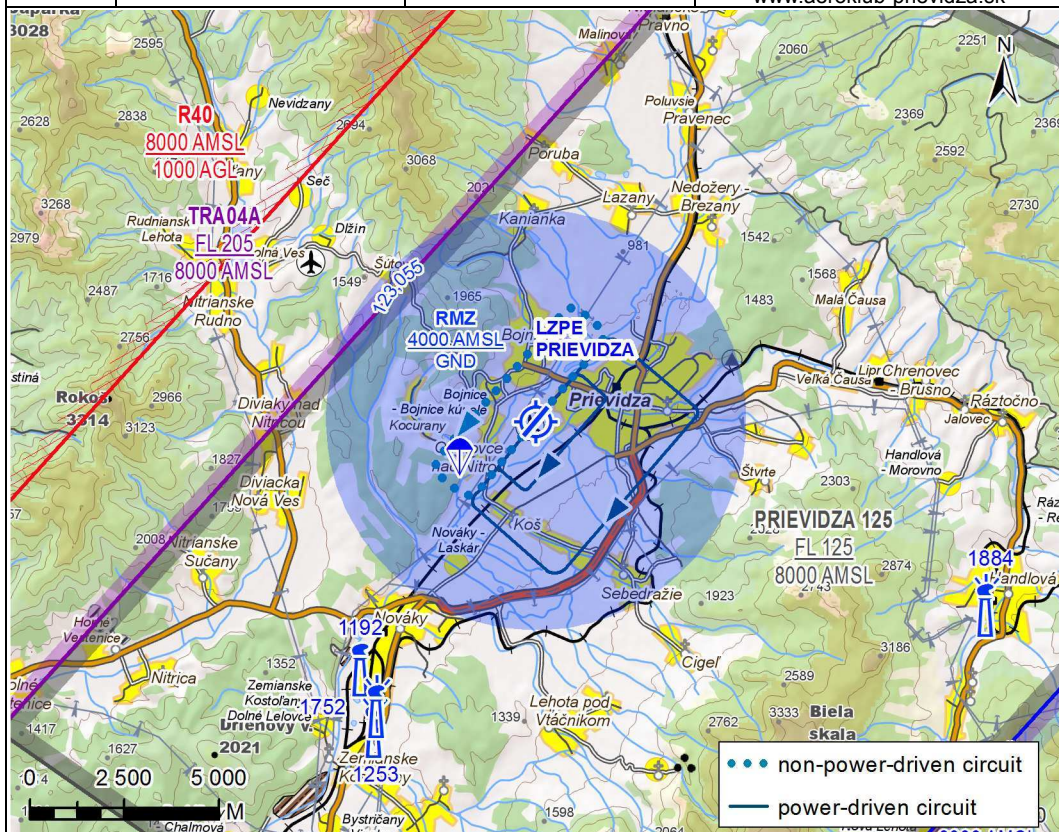


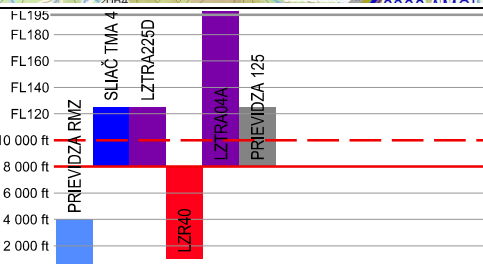
**LZPE PRIEVIDZA**

ARP 484602N 0183518E

854 ft (260 m)

FIC  
124,300PRIEVIDZA PREVÁDZKA  
123,055RWY 04L/22R 04R/22L  
944 m 949 mAPR-OCT:  
0700-1400 (0600-1300)  
Mimo týchto HR  
O/R 24 HR PN.+421/46/543 06 11  
+421/911/11 05 04  
Aeroklub Prievidza, s. r. o.  
Letisková 8  
971 01 PRIEVIDZA  
info@aeroklub-prievidza.sk  
www.aeroklub-prievidza.sk

Posledná zmena: zriadenie nového priestoru Prievidza 125 pre výsadkovú činnosť, zrušenie dočasného obmedzenia pre priblíženie a pristátie na RWY 22, zmena v poskytovaní paliv





## 1. Miestne pravidlá prevádzky

Velitelia lietadiel sú povinní informovať sa u prevádzkovateľa letiska telefonicky o aktuálnom stave letiska.

Prílet bez spojenia len po koordinácii a súhlase na tel. číslo +421/911/11 05 04.

Všeobecné opatrenia

- a) V súvislosti s priblížením na pristátie musí byť dodržiavaná minimálna výška 2 000 ft (610 m) AMSL pre vrtuľové a turbovrtuľové lietadlá nad mestom Prievidza a kúpeľmi Bojnice.
- b) Zákaz vykonávania nízkych priletov.

Obmedzenia pre vzlet

RWY 04R/L:

- a) vzlet musí začať od začiatku RWY,
- b) zákruta po vzlete môže byť zahájená až po dosiahnutí N okraja mesta Prievidza,
- c) nelietat' nad zastavanými plochami mesta Prievidza,
- d) pravý prevádzkový okruh.

## 2. Poplatky

Pozri [www.aeroklub-prievidza.sk](http://www.aeroklub-prievidza.sk).

## 3. Doplnujúce informácie

NIL